

JFW 今后的面料业务展望

【 日本国内 】

■ JFW JAPAN CREATION 2015

- ◇ 时间：2014年11月5日（周三）～6日（周四）（10:00-18:00）
- ◇ 场所：东京国际 Forum 1号馆（总面积3,000㎡）
- ◇ 观众：买家及特邀观众，纤维产业相关人士、学生
- ◇ 入场费：当天2,000日元1人、事前登记・学生1,000日元1人
- ◇ 后援团：经济产业省

独立行政法人 中小企业基盘整备机构

独立行政法人 日本贸易振兴机构

一般社团法人 日本服装・时尚产业协会

日本纤维输入组合 日本纤维输出组合

JFW JAPAN CREATION 2015



JFW Japan Creation 展会（日本创造纺织品博览会简称 JC）是日本国内最大的综合面料展，此时来自日本各地的面料商将汇聚一堂。从去年本展会开始和近年知名度渐涨的 Premium Textile Japan（日本高端纺织品洽谈会简称 PTJ）同时开催，双葩齐放的效果吸引了更多的观众和展商。去年一共吸引了约 20,000 人来场，今年观众数量估计还会继续攀升。另外参展商的参加也很踊跃，今年的申请已超出预期，预约不到展位等待空展位的展商也不在少数。



□ 参展商概况

	申请件数/企业数	展位数
国内	72件/228社	178.4间
海外*	12件/41社	41间
合計	84件・269社	219.4小间

* 海外展商：韩国 1 件 19 间、台湾 5 件 19 间、中国 2 件 2 间、泰国 1 件 1 间

* 参展商明细可以参照展会官网。 www.japancreation.com

□ 时尚流行&优选区

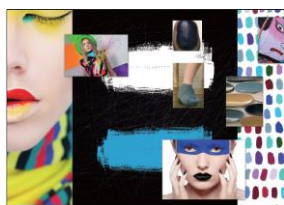
颇费心思布置出的时尚流行发布区每次都是展会的焦点话题。这次主办方特意把发布区

放到了 PTJ 观众也能自由出入 JFW-JC 会场入口处，区域展示的小样除了主办方根据本季主题从展商的产品中精选出的部分产品之外以外，还包括主办方根据本次主题海选出来的一些面料所构成。



香华

- Scented Splendour -



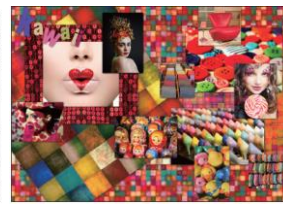
有趣的拼贴

- Playful Collage -



时空诗魂

- Time Slips -



素雅风可爱之精髓

- Chik-Kawaii

Essence -



□ 关联项目

○ Forum (研讨会)

活跃在研讨会第一线的讲师们的讲演内容主要包括日本面料，服装等时尚市场的最新流行趋势以及相关的各种情报。这次的研讨会也会围绕当季的时尚热门话题展开，共 4 场。

产学人才育成合作项目 第 8 回『FORM PRESENTATION』

—面料主题：「羊毛的进化・3」 —时尚主题：「Urban Military」

开展产学联盟的最终目的是培养出众多既拥有深厚的面料知识，又能由此展开独创性设计的人才。今年将和去年一样，继续和日本毛纺代表企业 NIKKE 合作，集合 NIKKE 的实力以及将会成为设计界明日之星的学生们的奇思妙想，共同创造羊毛的新价值。

时尚主题这次定位为「Urban Military」。中心思想以从军装，工服中获取的灵感为基础，联合运用 JFW 2015AW 面料流行趋势小主题「有趣的拼贴」中的色彩、把男性的阳刚与女性的柔美进行融合进而创造出一种新的时尚形态。以此为标准在应征作品中进行海选，把最终通过审查的 9 组设计者组织起来，到产地参加研讨会及学习独创面料的经验并制作 Form(作品)，在专业人士云集的 JFW-JC 进行展示，由学生自己向观众进行介绍。到时他们设计的作品将放在会在聚集众多参观者的展会入口处被展出。

➤ 展示位置：JFW JapanCreation 2015 『FORM PRESENTATION』区域 (2014. 11/5-6)

主办单位：纤维时尚产学业协议会

特别赞助：一般社团法人 日本时装周推进机构

赞助：全国纤维化学食品流通服务业一般劳动组合同盟

援助企业：NIKKE

■ Premium Textile Japan 2015 Autumn/Winter

2015 AUTUMN WINTER



Premium Textile
Japan

◇ 日期：2014年11月5日（周三）～6日（周四）（10:00-18:00）

◇ 会场：东京国际 Forum 2 号馆（2,000 m²）

◇ 观众：仅限买家及特邀观众 [免费参观]

◇ 展商：通过材料及剪样审查精心挑选的参展商（不接受团体参展）

◇ 后援：经济产业省 独立行政法人中小企业基盘整备机构

独立行政法人日本贸易振兴机构 一般社团法人日本成衣・时装产业协会 日本纤维输入组合 日本纤维输出组合

PTJ 作为生产高附加值材料的面料厂商与向市场提供优质品牌・商品的买家进行商务配对的平台，迎来了第八届。过去七届都受到良好的评价，这次申请参展公司数也创下历届最高纪录。另外，观众人数也逐年增加，今年5月的PTJ的观众是去年同期的108%，达到5800人，其中买家占89.7%，比例非常高。在其他纺织、成衣类展会为促进参展商、观众人数增加而艰苦努力的情况下，PTJ作为“认真的面料・商务商谈会”而深入人心，成为行业最重要的活动。



□ 出展者：68件 / 93个展位（PTJ2014AW实绩：64件 / 90个展位）

<A区域> 短纤维（棉、麻、羊毛、复合）：25件 / 30.5个展位

<B区域> 长纤维（化合纤、真丝、功能材料、复合）：19件 / 31个展位

<C区域> 染色・后加工、印花、刺绣・花边、皮革：15件 / 16.5个展位

<D区域> 服饰资材、饰品、针织、捻纱：9件 / 15个展位

*其中 海外参展：2件 / 2个展位（香港、印度）

*其中 新/重新展出：12件 / 12个展位

*参展商一览请参阅网页。 www.ptjapan.com

□ 商务配对项目

组织买家在会期中与参展商进行配对。作为PTJ的重要项目，从第一届就开始持续实施。

有购买欲的特邀买家参加本项目与参展商进行商谈。



【 海外事业 】**■ 「The Japan Observatry」 at Milano Unica 2016SS****【参展概要】**

- ◇ 展会名称 : 20 th Milano Unica
- ◇ 会 期 : 2015 年 2 月 4 日 (周三) ~6 日 (周五) 9: 00~18: 30
- ◇ 主 办 : Milano Unica Secretariat
- ◇ 会 场 : Fiera Milano City
- ◇ 展出场馆 : Milano Unica 会场内的特设区 (预定为 Fiera Milano City 2F Hall 2)

把在意大利各地举行的各个展会归纳为一, 从 2005 年开始举行的“Milano Unica”(简称 MU) 与被称为世界最高峰的巴黎面料展“Première Vision”(简称 PV) 是集中了全世界面料买家的欧洲两大面料展会。PV 广泛接受外国企业的参展, 而 MU 过去只接受欧洲企业的参展, 维持了意大利面料制造大国的地位。

今年 9 月, 作为欧洲以外国家首次参展, 日本企业以“The Japan Observatory” at Milano Unica 的名称组成日本展团参展, 共有 29 家企业和团体参展。在展会开幕前日本国内外的媒体和 MU 相关人士都对此寄予了极大的期望, 预感在欧洲“Japan Textile Year”即将揭幕。正如各位所知, MU 中有很多对生产制造非常自信的欧洲面料商展出产品, 但欧洲的成衣企业、设计师为了实现差别化一直在寻找新的面料。对于希望促进出口的日本企业来说, 现在还受到日元贬值的推动, 现在正是推广日本高品质面料开展销售的千载难逢的良机。受这些因素的推动, “The Japan Observatory” at Milano Unica 在 MU 会场内作为具有国际色彩的展区而受到极大的关注, 9 月举行的第一次展会盛况超出预期, 获得巨大反响。下届 2016S/S 也受到了很高的期待。

◆ 「The Japan Observatry」 Japan Pavilion at MU 2016SS 概要

- 主 办: 一般社団法人日本时装周推进机构
- 协 助: 独立行政法人日本贸易振兴机构 / 日本纤维产业连盟

■ 「Intertextile 上海 日本展团 2015 Spring Edition」

参展概要

- ◇ 展会名称：中国国际纺织面料及辅料（春夏）博览会 2015
- ◇ 会期：2015年3月18日（水）～20日（金） 9:00～17:00
- ◇ 主办：1Messe Frankfurt (HK) Ltd. 中国国际贸易促进委员会纺织行业分会（CCPIT）
China Textile Information Centre (CTIC)
- ◇ 会场：中国博览会会展综合体（National Exhibition and Convention Center (SHANGHAI)）
- ◇ 展出场馆：国际馆内

中国国际纺织面料及辅料（春夏）博览会于2014年3月重新起步。中国国内对高级面料的需求越来越高，包括Mirano Unica在内的Salon Europe是人气非常高的展出区域。

在本次秋冬展中，由JFW主办的日本展团是第六次举行。洗练时尚的统一装修展位象征了日本纺织行业，日本展团受到的关注逐年升温，观众人数和商谈件数也随着参展次数的增加每次都刷新了上届纪录，成为极具人气的展区。中国国际纺织面料及辅料（春夏）博览会将更为进化，在世界最大规模的新会场举行。日本时装周推进机构也将响应大家的呼声，运营“日本展团 2015 Spring Edition”。

中国成衣厂商买家的购买意欲很高，高级服装品牌则希望获得更具差别化的商品。可以说现在是推广日本高品质面料的千载难逢的良机。

◆ 中国博览会会展综合体（CHINA EXPO COMPLEX）～新会场～

地点：虹桥经济技术开发区（虹桥国际机场、虹桥火车站车程10分钟。与高速公路相连，计划有三条地铁可达。）

开业：2015年3月部分运用，2015年6月开始全部运用

规模：室内40万m²、室外10万m²，共计50万m²（上海新国际博览中心的2.5倍）

建成后规模超过德国汉诺威国际展览中心，成为世界最大的展览会场。另外，作为单一建筑也是中国最大的建筑物。中国国际纺织面料及辅料（春夏）博览会2015 SS计划使用其中的约10万m²（秋冬展2/3的规模）举办。

◆ 日本展团 2015 Spring 概要

主板：一般社团法人日本时装周推进机构

会场：商务区（商谈展位）+日本流行趋势区